

特別展関連イベント（参加無料）



公開講演会
「獣帯人間あらわる
—天体と身体との照応について—
講師：藤村 拓也氏
 （町田市立国際版画美術館学芸員）
 日時：2024年11月2日（土）
 14:00～15:30（開場 13:30）
 会場：西南コミュニティーセンター
 1階ホール（大学博物館となり）
 対象：一般
 定員：150名
 司会：森 結（西南学院大学博物館助教・学芸員）

事前申込は不要です。参加ご希望の方は、当日13時30分になりましたら西南コミュニティーセンター1階ホールまでお越しください。

ワークショップ
「プラネタリウムをつくろう！」
 聖書のなかの星にまつわるお話を聞いた後、簡単なプラネタリウムをつくります。
 日時：2024年11月9日（土）
 13:30～15:30
 会場：西南コミュニティーセンター
 2階会議室（大学博物館となり）
 対象：小学生以上（3年生以下は保護者同伴）
 定員：10名（申込先着順）



参加ご希望の方は、右のQRコードからお申し込みください。受付は10月5日（土）から開始いたします。定員となり次第、締め切りといたします。



太陽や他の星々を動かす
 愛であった。
 —ダンテ「神曲」天國篇第三三歌

アンドレアス・セラリウス「プトレマイオスの太陽系図」 1660年、守屋壽コレクション、広島県立歴史博物館蔵（同館画像提供）

2024年度西南学院大学博物館特別展

The Atlas of Intellectual Heritage between Christianity and Science

知の アトラス

それでも地球は動いている。

宇宙をめぐる
 教会と科学の歴史



2024.10.21.Mon.
 —12.14.Sat.

入場無料（日曜休館）

西南学院大学 西南学院大学博物館

西南学院大学博物館
 1階企画展示室・廊下

協力：九州大学医学図書館 九州大学中央図書館
 広島経済大学図書館 広島県立歴史博物館
 福岡大学図書館

後援：福岡市 福岡市教育委員会
 （公財）福岡市文化芸術振興財団

西南学院大学博物館
 SEINAN GAKUIN UNIVERSITY MUSEUM

〒814-8511 福岡市早良区西新 3-13-1 TEL 092-823-4785 FAX 092-823-4786
 開館時間・・・10:00～18:00（最終入館 17:30）
 休館日・・・日曜日 入館料・・・無料

★最新情報はホームページをご確認ください。http://www.seinan-gu.ac.jp/museum/



X (@seinan_museum)
 Instagram (@seinan_museum)
 Youtube 公式チャンネルも更新中です。

Access Map



福岡市地下鉄「西新」駅3番出口から徒歩3分、西鉄バス「修験館前」バス停から徒歩5分

駐車場はございません。車でお越しの際は、近隣のパーキングをご利用ください。

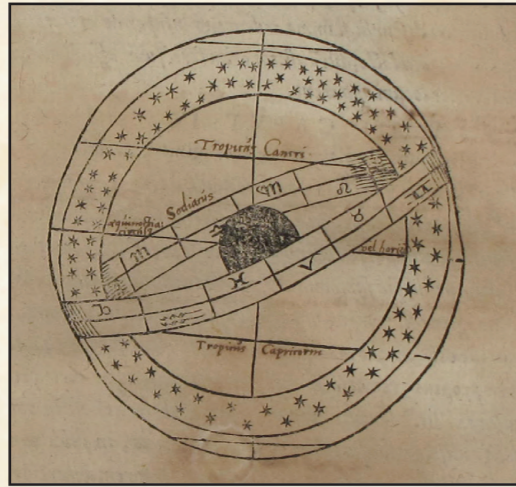
表紙画像：アンドレアス・セラリウス「コペルニクスの太陽系図」 1660年、守屋壽コレクション、広島県立歴史博物館蔵（同館画像提供）

I

第1章 宇宙の中心としての地球

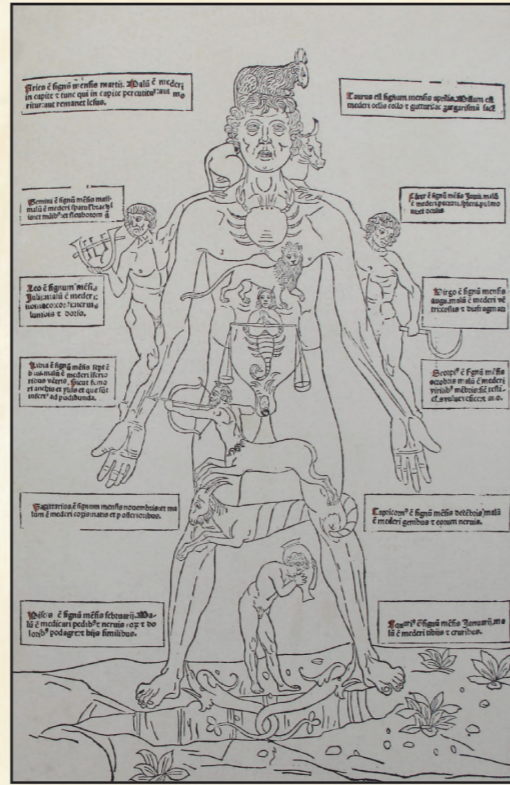
1. アリストテレス
『自然学者著作集』
1580年(部分)、
ケルン、当館所蔵

1

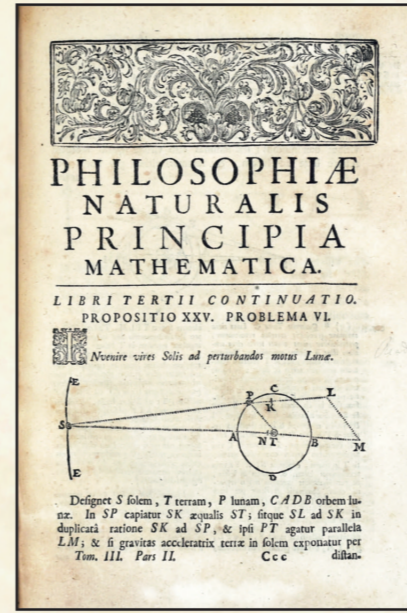


2. ヨハネス・デ・ケタム
『獣帯人間』(『医学論集』より)
1495年、ヴェネツィア、
当館所蔵(ファクシミリ版)

2



4



5



天文学、地理学、医学などの学問領域を横断する人類の知の遺産を、小さな展示室に詰め込んだ展覧会です。

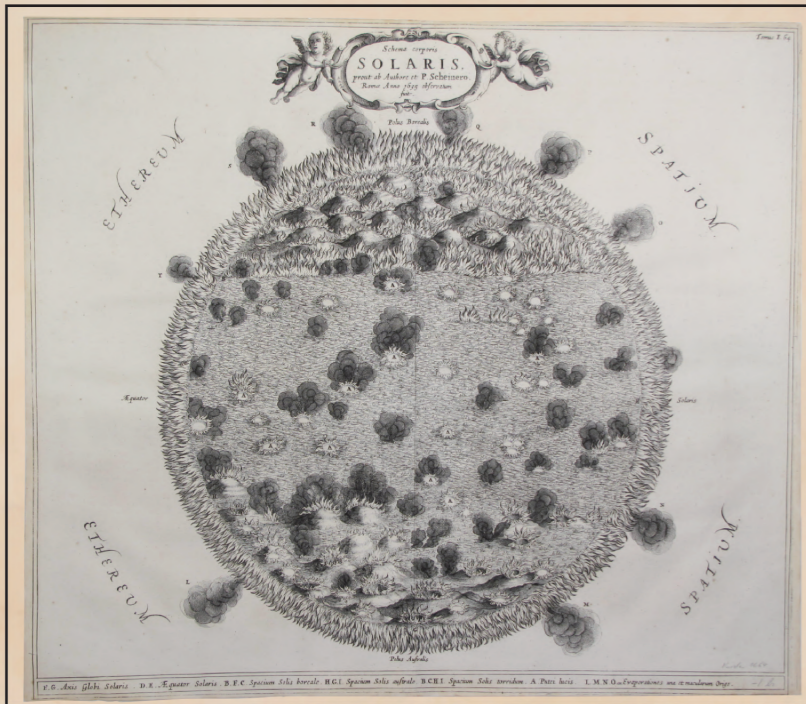
去る2023年は、地動説を提唱した学者、ニコラウス・コペルニクス(1473-1543)の生誕550周年でした。「コペルニクスの転回」という言葉が表しているように、旧来の天動説から、地動説への宇宙像の転換は、世界を、そしてそれを支えてきた教会を、大きく揺るがすものでした。キリスト教世界において、大宇宙と小宇宙(人体)の探究はどのように行われてきたのでしょうか。本展覧会では、アトラス—地図、星図、解剖図の図版集—と稀覯書を中心にして、その歴史を紹介します。

II

第2章 地球は動く —教会と科学

3. アタナシウス・キルヒャー
『太陽図』(『地下世界』より)
1665年頃、当館所蔵

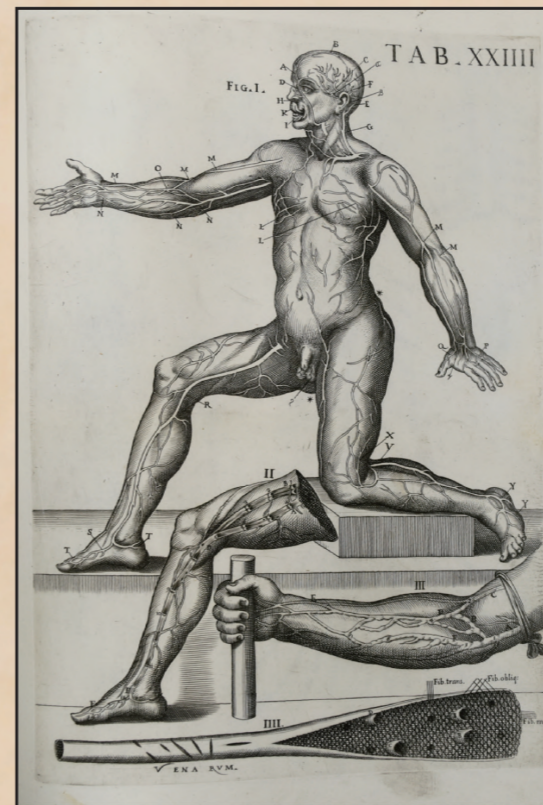
3



4. アイザック・ニュートン
『自然哲学の数学的諸原理』第3巻、
1760年、ケルン、九州大学中央図書館蔵

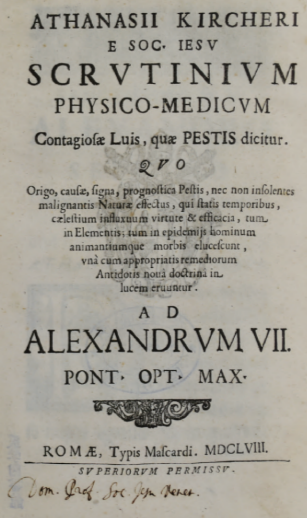
5. プトレマイオス『宇宙誌』1473-1474年、
フィレンツェ、当館所蔵(ファクシミリ版)

6



III

第3章 身体という小宇宙



7

6. ピエトロ・ダ・コルトーナ
『解剖学図譜』1741年、
九州大学医学図書館蔵

7. アタナシウス・キルヒャー
『伝染病研究』1658年、
九州大学医学図書館蔵